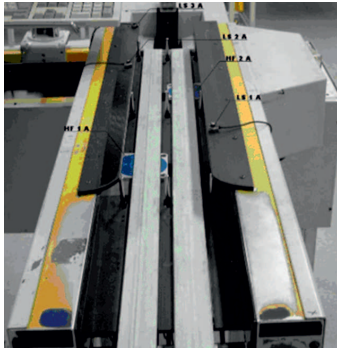


CD und Chiperkennung

CD- und Chiperkennung in der ANO



Die ANO-Sortieranlage ist der Standard der Eingangssortierung in der Fotofinishingbranche. Die Anlagen sortieren seit Jahren zuverlässig nach den Kriterien Höhe, Metall und Barcode. Die neuen (Speicher-)Medien werden allerdings nicht erkannt.

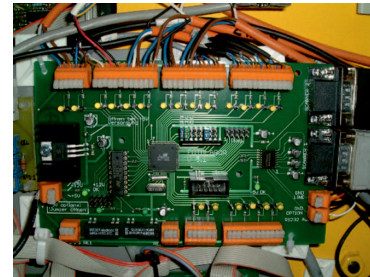


Die CD- und Chiperkennung ist die Lösung für die bestehende ANO-Anlage. Mit Hilfe von neuen und hochempfindlichen Sensoren können im Inhalt der Fototasche CDs oder Speichermedien erkannt werden.

Diese Erkennung ist aber nur der erste Schritt. Das Board fügt sich nahtlos in eine bestehende ANO-Anlage ein. D.h. die Übermittlung des erkannten Inhalts erfolgt vollkommen transparent über das Einschleifen in die Barcodescannerwege. D.h. es wird je nach Inhalt ein zweistelliger „Zusatz-

barcode“ erzeugt, der von der Triordersoftware mit erkannt und ausgewertet wird. Der Einbau in eine bestehende Anlage ist einfach und dauert nur ca. 2 Tage. Es werden je zwei zusätzliche Sensoren und drei Lichtschranken in die Auflieger eingebaut.

Im Zuführer wird eine Lichtschranke zusätzlich eingebaut. Ansonsten ist für unser System nur die Anpassung der Sortierdatei auf die jetzt vorhandenen neuen Codes erforderlich. In die eigentliche Anlagenelektronik wird nicht eingegriffen.



Bei erforderlichen Anpassungen der Software sind die Hauptplatinen vor Ort durch eine Software updatefähig.

Das System erreicht eine 99,99%ige Sortierung.

Inhalt des Umbausatzes

- Hauptplatine
- Netzteil
- 7 Lichtschranken
- 4 HF-Sensoren
- div. Kabel